

## **TROQUELADORA AUTOMATICA AGM-1060**



La máquina troqueladora automática AGM - 1060 es adecuada para una gran variedad de papel. La interfaz hombre-máquina muestra la velocidad de trabajo de la máquina, el número de procesamiento, el tiempo total de funcionamiento y el estado de funcionamiento de la máquina.

La supervisión dinámica del punto de entrada y salida del controlador lógico programable facilita la resolución de problemas y la operación.

La función de contador preestablecido se puede lograr de acuerdo con el número preestablecido para detener la bomba, y se le solicita que marque. La cámara electrónica es precisa y confiable, fácil ajuste. El motor principal está controlado por un regulador de conversión de frecuencia, velocidad infinitamente ajustable, funcionamiento suave, bajo nivel de ruido y ahorro de energía.

La máquina también tiene la función de detección automática de fallas, no se detiene para el muestreo. Esta máquina tiene las ventajas de alta presión, equipada con muchos sensores y dispositivos de seguridad, que pueden garantizar la seguridad del operador.

El embrague neumático equipado con el sistema de accionamiento principal de la máquina y el limitador de par en el eje del piñón principal pueden evitar incidentes causados por lesiones y daños al operador y al equipo, para garantizar la seguridad personal y la seguridad del equipo.



## Especificaciones:

Tamaño máximo de papel:	1060 mm x 760 mm
Tamaño mínimo de papel :	400 mm x 370 mm
Tamaño máximo de corte:	1060 mm x 760 mm
Presión máx de corte:	3000 KN.
Grosor de papel:	Cartón 0.1-1.5mm, cartón corrugado: 4mm
Pila de alimentación máxima:	1400 mm.
Pila de entrega máxima:	1400 mm.
Velocidad máxima de la máquina:	7000 pliegos/h.
Consumo Eléctrico:	18 KW.
Voltaje:	380V, 50HZ, 3 fases
Peso de la máquina:	13 Tn.
Dimensiones (L x W x H):	7280 x 3900 x 2250 mm.

## Características:



## Alimentación del Papel:

Alimentador automático con sistema sin paradas. 4 ventosas elevadas y 4 ventosas diseñadas garantizan la precisión, fiabilidad y suavidad de la alimentación del papel.

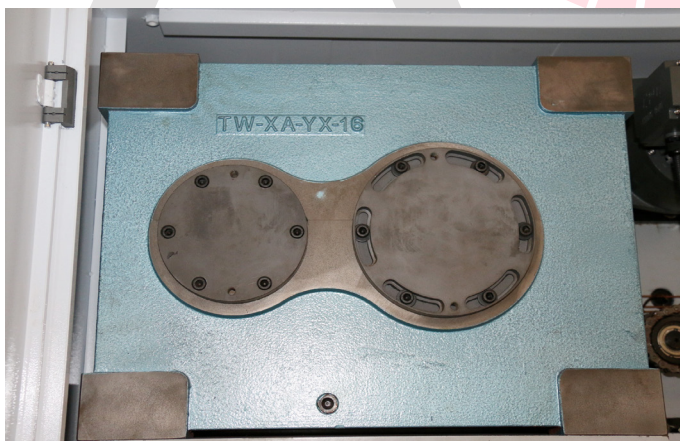
Interfaz hombre-máquina de pantalla grande, programa de PLC para controlar los puntos de entrada y salida, así como supervisar el proceso en ejecución, solución de problemas rápida y precisa, la operación es muy simple.





### Partes Principales:

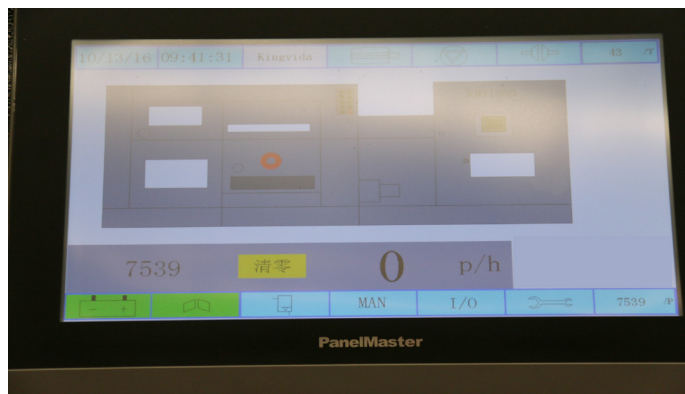
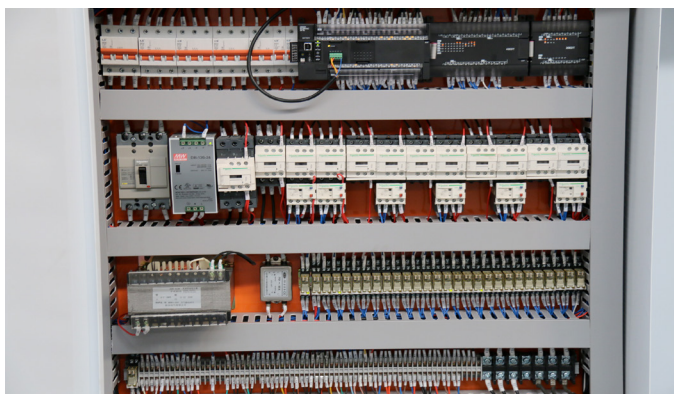
La unidad principal con engranaje helicoidal de módulo grande, cigüeñal, biela, conexión de la carcasa del cojinete, reduce la holgura, mantiene un funcionamiento estable a alta velocidad.



### Mecanismo Intermitente:

Equipado de un par grande, alto mecanismo de posicionamiento intermitente para mejorar la estabilidad y la precisión del posicionamiento del papel, durable, el mecanismo intermitente está equipado con un limitador de par, para garantizar la seguridad de la cadena y el mecanismo intermitente.

El sistema de lubricación se controla mediante un Control PLC de la lubricación intermitente, para garantizar una lubricación oportuna y lubricación uniforme.



### Sistema de Control Eléctrico:

El motor principal SIEMENS 11KW proporciona una potente fuerza para su funcionamiento. El motor principal está controlado por un regulador de conversión de frecuencia, velocidad infinitamente ajustable, funcionamiento suave, bajo nivel de ruido y ahorro de energía.

### Partes Principales y Marcas:

Nombre	Marca
Motor principal	Siemens
PLC	OMRON
Convertidor de frecuencia	Bosch Rexroth
Motor de engranajes	Taiwan Sheng Bang
Cojinetes	Swedish SKF / NSK Japan
Embrague	Shanghai-yu yi
Fuente de alimentación regulada	Taiwan Ming Wei
Contactora	Schneider
Motor de la bomba de aceite	Taiwan Ming Wei
Cadena principal	IWIS
Botón de Interruptor	Schneider
Junta rotativa	SMC Japan